

MÚSICA - OPÇÃO VIOLINO

INSTRUÇÕES GERAIS

- *Verificar se o Caderno de Prova e a Folha de Resposta contém o seu nome. Em caso de erro comunique-se com o fiscal.*
- *Ao entregar o material ao fiscal, destacar o campo "VIA CANDIDATO" da Folha de Resposta.*
- *Utilizar caneta de tinta azul ou preta.*
- *Escrever com letra legível.*

INSTRUÇÕES PARA A REDAÇÃO

- *Ater-se ao tema proposto (a dissertação será anulada, se houver fuga total, e perderá pontos se a fuga for parcial).*
- *Observar o limite mínimo de 20 (vinte) linhas e o máximo de 30 (trinta) linhas.*
- *Evitar rasuras, espaços vagos entre palavras e linhas em branco entre os parágrafos.*
- *Dar um título ao texto.*

TEMA PARA REDAÇÃO

Elabore uma dissertação, correlacionando a carreira do violinista e a música, como objeto de comunicação e/ou consumo.

QUESTÕES DISCURSIVAS

INSTRUÇÕES

- *Utilizar o Caderno de Prova para resolver as questões discursivas.*
- *Revisar as respostas e transcrevê-las para a Folha de Respostas, observando o número da questão correspondente.*

TEORIA MUSICAL E INSTRUMENTO

QUESTÃO 1

a) Nomeie e defina os elementos constituintes da partitura abaixo, indicados pelas letras **a, b, c, d, e**:

The image shows a musical score in treble clef, key of D major (two sharps), and 3/4 time. The tempo is marked 'Allegretto'. The score consists of two staves. The upper staff contains a melodic line with a slur over the first two measures, a triplet in the third measure, and a repeat sign at the end. The lower staff contains a bass line with a dynamic marking 'f' (forte) and a slur over the first two measures. Five callouts labeled 'a' through 'e' point to specific elements: 'a' points to the tempo marking 'Allegretto'; 'b' points to the dynamic marking 'f'; 'c' points to the slur over the first two measures of the upper staff; 'd' points to the slur over the first two measures of the lower staff; and 'e' points to the repeat sign at the end of the upper staff.

⇒

⇒

⇒

⇒

⇒

b) Coloque as barras de compasso nos trechos a seguir.



c) O trecho abaixo apresenta síncopes e contratempos - deslocamentos de acentuações naturais do compasso. Indique na partitura, com uma seta, onde cada um desses deslocamentos ocorre, nomeando-os.



d) Nos pentagramas correspondentes, transponha o trecho melódico abaixo para os instrumentos:

Allegro con brio (♩ = 108)

Violino

⇒ **Clarinete**, afinado em si bemol, na mesma oitava.

Allegro con brio (♩ = 108)

⇒ **Viola**, na mesma oitava.

Allegro con brio (♩ = 108)

QUESTÃO 2

a) Indique em que modo se encontra cada uma das melodias a seguir.



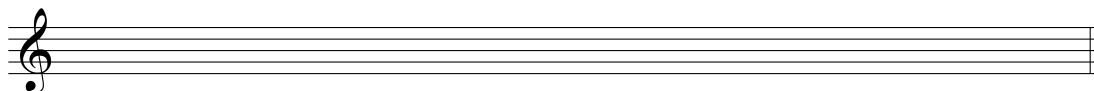
Resposta: _____



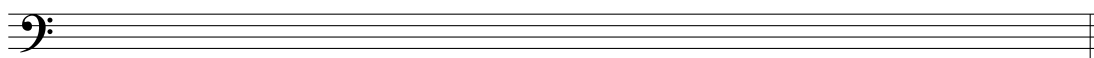
Resposta: _____

b) Respeitando as claves designadas, escreva as escalas nos pentagramas a seguir.

⇒ escala relativa de fá maior:



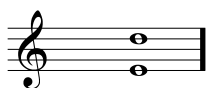
⇒ lá menor melódica:



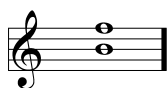
c) Classifique os intervalos conforme o exemplo:



6ª Maior



.....



.....



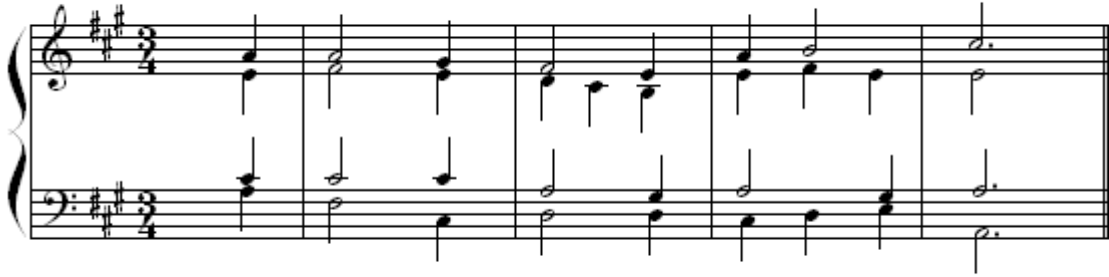
.....



.....

d) Analise o trecho coral abaixo e responda as questões apresentadas:

J.S. Bach: Coral "Nun lob', mein Seel', den Herren'"



⇒ Identifique a tonalidade e aponte pelo menos duas justificativas.

⇒ Escreva na linha abaixo o acorde que equivale ao primeiro grau da tonalidade relativa. Identifique-o com uma seta na partitura.

⇒ Marque com um círculo na partitura o acorde que aparece com a sétima na voz inferior. Escreva na linha abaixo função desse acorde no campo harmônico da tonalidade.

⇒ Quais os nomes das quatro vozes padrão da escrita coral?

RASCUNHO REDAÇÃO

